



## SEM M4 サンプルスタブ

- 標準スタブ |
  - Ø15x6mm SEM M4 サンプルスタブ アルミ製
  - Ø15x10mm SEM M4 サンプルスタブ アルミ製
  - Ø25x6mm SEM M4 サンプルスタブ アルミ製
  - Ø25x10mm SEM M4 サンプルスタブ アルミ製
  - Ø32x6mm SEM M4 サンプルスタブ アルミ製
  - Ø32x10mm SEM M4 サンプルスタブ アルミ製
  - Ø50x6mm SEM M4 サンプルスタブ アルミ製
  - Ø63x6mm SEM M4 サンプルスタブ アルミ製
  - Ø100x4.5mm SEM M4 サンプルスタブ アルミ製
- 角度付きスタブ |
  - Ø15x10mm SEM M4 角度付サンプルスタブ 45° アルミ製
  - Ø15x11mm SEM M4 角度付サンプルスタブ 45° および 90° アルミ製
  - Ø25x16mm SEM M4 角度付サンプルスタブ 45° アルミ製
  - HØ25x8mm SEM M4 角度付サンプルスタブ ダブル 45° および 90° アルミ製
  - Ø25x16mm SEM M4 角度付サンプルスタブ 45° および 90° アルミ製
  - Ø25x16mm SEM M4 角度付サンプルスタブ 両面 90° アルミ製
  - Ø32x12mm SEM M4 角度付サンプルスタブ 45° および 90° アルミ製
  - Ø32x12mm SEM M4 角度付サンプルスタブ 両面 90° アルミ製
  - EM-Tec HS15 ピンスタブスイベルマウント Ø15x21mm アルミ製 M4
- 皿状スタブ |
  - Ø15x10mm M4 皿状 SEM サンプルスタブ アルミ製
- 延長スタブ |
  - EM-Tec H10 M4 延長スタブ 10mm fixed, Ø15x14mm
  - M6(オスネジ)付きスタブ
  - Ø25x13.5mm/M6 stem ピンタイプ サンプルスタブ アルミ製

### イントロダクション

標準的な M4 スタブは、スタブのベースに M4 のネジ穴が付いています。当社の M4 サンプルスタブには、直径 15mm~100mm のサイズが準備されており、すべてのアプリケーションをサポートしています。M4 SEM サンプルスタブはすべて真空グレードのアルミで作られています。オリジナルの M4 スタブ仕様に従って製造され、標準の M4 仕様のサンプルスタブホルダーおよびステージアダプタに完全な互換性があります。



Ø15 x 6 mm x M4



Ø15 x 10 mm x M4



Ø25 x 6 mm x M4



Ø25 x 10 mm x M4



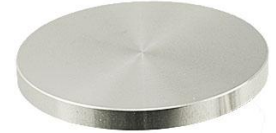
Ø32 x 6 mm x M4



Ø32 x 10 mm x M4



Ø50 x 6 mm x M4



Ø63 x 6 mm x M4



Ø100 x 4.5mm x M4



Ø15 x 10 mm x M4  
皿状スタブ



Ø15 x 10 mm x M4  
高さ延長スタブ



Ø25 x 13.5 mm x M6  
ピンタイプ M6 スタブ



Ø15 x 10mm x M4  
45° スタブ



Ø15 x 10mm x M4  
45° /90° スタブ



Ø25 x 16mm x M4  
45° スタブ



Ø25 x 16mm x M4  
45° /90° スタブ



Ø25 x 16mm x M4  
2 x 90° スタブ



Ø25 x 8mm x M4  
2 x 45° /90° スタブ



Ø32 x 12mm x M4  
45° /90° スタブ



Ø32 x 12mm x M4  
2 x 90° スタブ



11 x 5.5 x 4mm Type 1  
In-lens スタブ 1



11 x 5.5 x 4mm Type 2  
In-lens スタブ 2



11 x 5.5 x 4mm Type 3  
In-lens スタブ 3



11 x 5.5 x 4mm Type 4  
In-lens スタブ 4



H S17 スイベルマウント



Ø15x6mm M4 サンプルスタブ アルミ製

パーツ番号	数量	価格
10-004015-10	1 パック 10 個入り	¥ 3,200
10-004015-50	1 パック 50 個入り	¥ 14,700
10-004015-100	1 パック 100 個入り	¥ 28,000



Ø15x10mm M4 サンプルスタブ アルミ製

パーツ番号	数量	価格
10-004115-10	1 パック 10 個入り	¥ 4,200
10-004115-50	1 パック 50 個入り	¥ 19,700
10-004115-100	1 パック 100 個入り	¥ 38,000



Ø25x6mm M4 サンプルスタブ アルミ製

ツ番号	数量	価格
10-004025-10	1 パック 10 個入り	¥ 4,900
10-004025-50	1 パック 50 個入り	¥ 23,000
10-004025-100	1 パック 100 個入り	¥ 44,000



Ø25x10mm M4 サンプルスタブ アルミ製

パーツ番号	数量	価格
10-004125-10	1 パック 10 個入り	¥ 6,500
10-004125-50	1 パック 50 個入り	¥ 30,600
10-004125-100	1 パック 100 個入り	¥ 58,000



Ø32x6mm M4 サンプルスタブ アルミ製

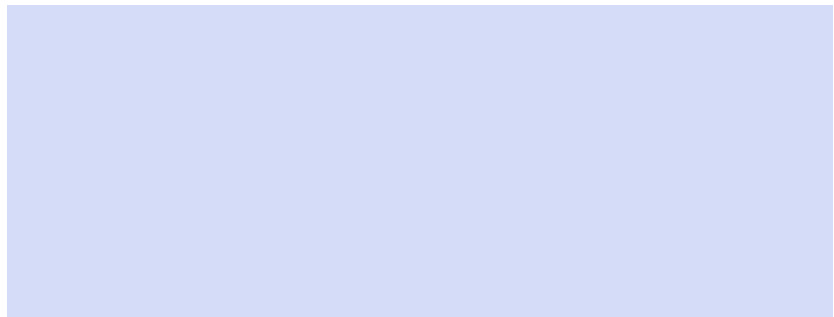
パーツ番号	数量	価格
10-004032-5	1 パック 5 個入り	¥ 3,300
10-004032-10	1 パック 10 個入り	¥ 6,300
10-004032-50	1 パック 50 個入り	¥ 30,000



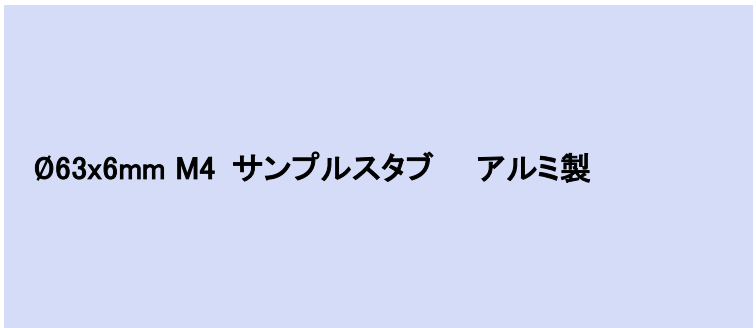
Ø32x10mm M4 サンプルスタブ アルミ製

パーツ番号	数量	価格
10-004132-5	1 パック 5 個入り	¥ 3,500
10-004132-10	1 パック 10 個入り	¥ 6,600
10-004132-50	1 パック 50 個入り	¥ 32,000

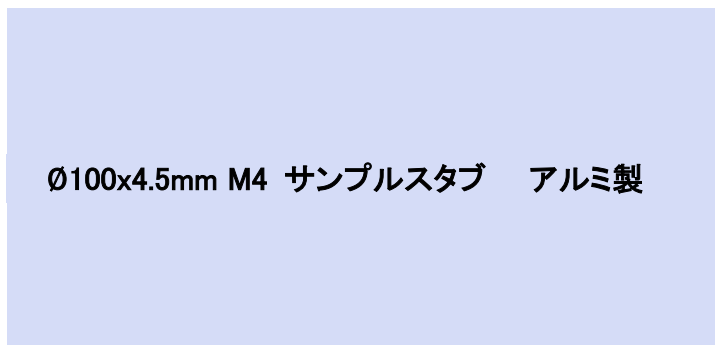
Ø50x6mm M4 サンプルスタブ アルミ製



パーツ番号	数量	価格
10-004050-1	1 パック 1 個入り	¥ 1,900
10-004050-5	1 パック 5 個入り	¥ 8,400
10-004050-10	1 パック 10 個入り	¥ 32,000



パーツ番号	数量	価格
10-004063-1	1 パック 1 個入り	¥ 5,500
10-004050-5	1 パック 5 個入り	¥ 25,000



パーツ番号	数量	価格
10-004100-1	1 パック 1 個入り	¥ 21,300
10-004100-5	1 パック 5 個入り	¥ 96,000



Ø15x10mm M4 角度付サンプルスタブ 45° アルミ製

パーツ番号	数量	価格
10-004116-1	1 パック 1 個入り	¥ 1,700
10-004116-5	1 パック 5 個入り	¥ 7,500



Ø15x11mm M4 角度付サンプルスタブ 45° および 90° アルミ製

パーツ番号	数量	価格
10-004119-1	1 パック 1 個入り	¥ 2,200
10-004119-5	1 パック 5 個入り	¥ 10,200



Ø25x16mm M4 角度付サンプルスタブ 45° アルミ製

パーツ番号	数量	価格
10-004226-1	1 パック 1 個入り	¥ 1,900
10-004226-5	1 パック 5 個入り	¥ 8,700



Ø25x8mm M4 角度付サンプルスタブ  
ダブル 45° および 90° アルミ製

パーツ番号	数量	価格
10-004026-1	1 パック 1 個入り	¥ 2,300
10-004026-5	1 パック 5 個入り	¥ 10,600



Ø25x16mm M4 角度付サンプルスタブ  
45° および 90° アルミ製

パーツ番号	数量	価格
10-004229-1	1 パック 1 個入り	¥ 2,000
10-004229-5	1 パック 5 個入り	¥ 9,500



Ø25x16mm M4 角度付サンプルスタブ 両サイド 90° アルミ製

パーツ番号	数量	価格
10-004228-1	1 パック 1 個入り	¥ 2,000
10-004228-5	1 パック 5 個入り	¥ 9,500



Ø32x12mm M4 角度付サンプルスタブ  
45° および 90° アルミ製

パーツ番号	数量	価格
10-004139-1	1 パック 1 個入り	¥ 2,500
10-004139-5	1 パック 5 個入り	¥ 11,800



Ø32x12mm M4 角度付サンプルスタブ 両サイド 90° アルミ製

パーツ番号	数量	価格
10-004138-1	1 パック 1 個入り	¥ 2,500
10-004138-5	1 パック 5 個入り	¥ 11,800



EM-Tec HS15 M4 ピンスタブスイベルマウント  
Ø15x21mm アルミ製

パーツ番号	数量	価格
12-003211	1 個	¥ 16,400



Ø15x10mm M4 皿状 SEM サンプルスタブ アルミ製



パーツ番号	数量	価格
10-004114-5	1 パック 5 個入り	¥ 1,900
10-004114-10	1 パック 10 個入り	¥ 8,400
10-004050-50	1 パック 50 個入り	¥ 36,300



EM-Tec H10 M4 延長スタブ 10mmh Ø15x14mm

パーツ番号	数量	価格
11-000309	1 個	¥ 6,500



Ø25x13.5mm/M6 STEM ピンタイプ SEM  
サンプルスタブ アルミ製

パーツ番号	数量	価格
10-004625-5	1 パック 5 個入り	¥ 5,500
10-004625-10	1 パック 10 個入り	¥ 10,400
10-004625-50	1 パック 50 個入り	¥ 49,100

備考：本内容は予告なしに変更されることがございます。

 エルミネット株式会社

〒124-0012 東京都葛飾区立石 3-15-4  
 TEL:03-6379-4105 FAX:03-6379-4106  
[www.elminet.co.jp](http://www.elminet.co.jp) CN:M4 Stub 1612A